



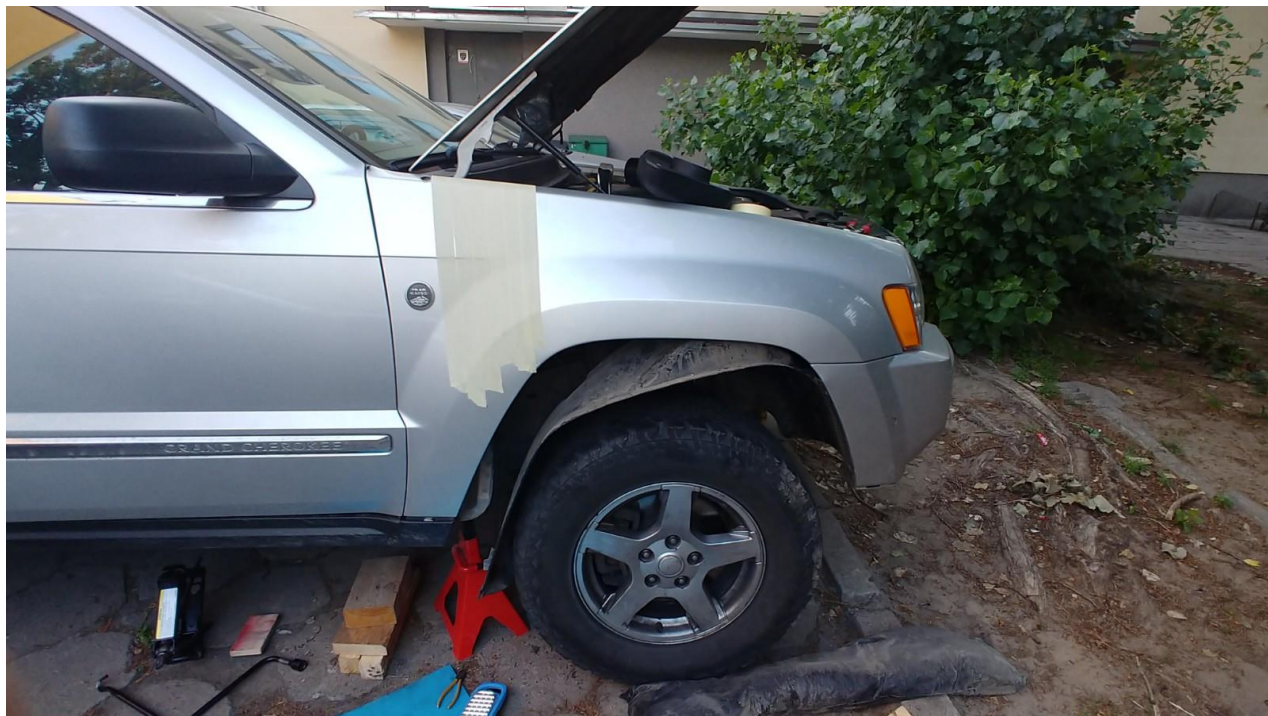
:: WK :: **Montaż snorkela / by Donic /**

Z racji tego, że nie znalazłem odpowiedzi na pytanie dotyczące snorkla pozwoliłem sobie napisać ten temat. Alternatywą dla dedykowanego snorkla Airflow'a do Jeepa jest snorkel do Isusu D-MAX 2005-2012. Ja kupiłem firmy Sidma. Nie dość, że jest znacznie tańszy (ok. 300 zł), ładniejszy (w mojej ocenie), to w dodatku pasuje. Poniżej kilka fotek z prac montażowych.

Zestaw wyjęty z opakowania (akurat firmy Sidma)



Początek pracy. Do tego nie trzeba zdejmować koła.



Snorkel razem z blachą do przymocowania do słupka (oryginalna blacha dołączona do zestawu się do tego nie nadaje).





Po zdjęciu uszczelki trzeba zlikwidować ten plastikowy rant.

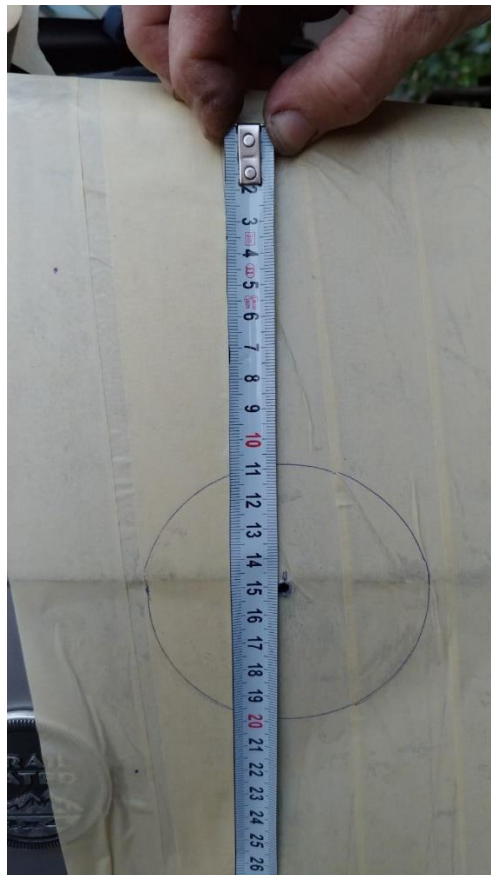


I po problemie 😊





Dla pewności dwa razy zmierz.....chyba, że od razu zaopatrzyć się w drugi błotnik





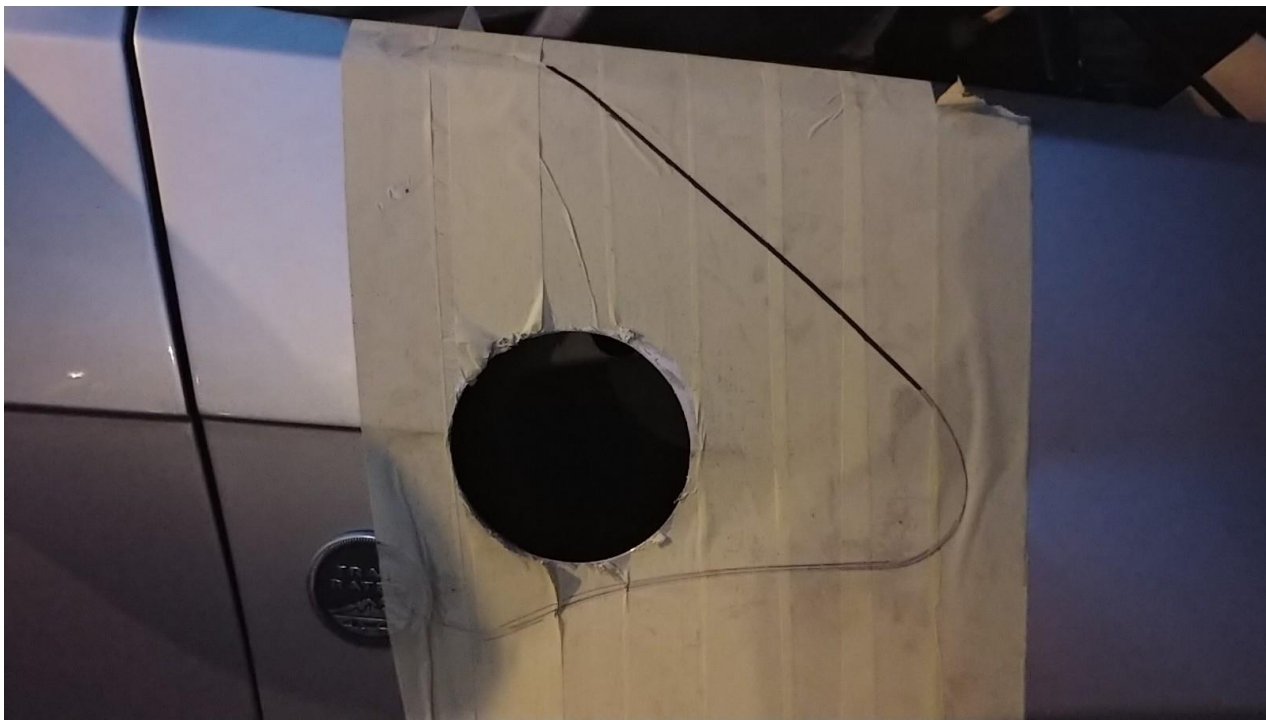
- www.JEEPnici.pl SQUAD -

Koronka 4 calowa do wykonania otworu.



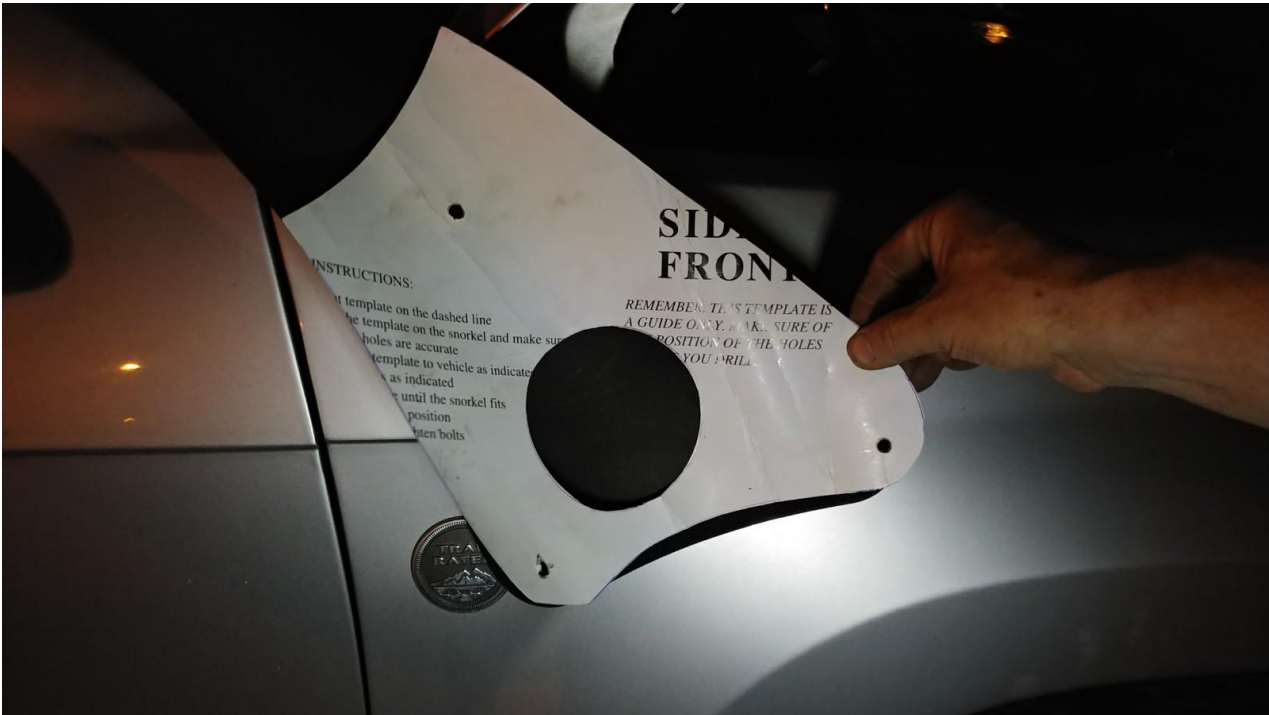


Trochę szkoda dziurawić zdrowy błotnik.





I szablon z kartonu. Zdjęcie powinno być bez założonego snorkla, ale było już dość późno 😊



A tak prezentuje się na samochodzie. Nie odstaje, szczeliny elegancko się zgrywają. Przy otwarciu drzwi nic nie ociera o siebie, podobnie przy otwarciu maski.





- www.JEEPnici.pl SQUAD -



Wszelkie prawa zastrzeżone © 2008-2022 www.JEEPnici.pl SQUAD
Materiał opracował: Donic / donica.marcin@gmail.com /



- www.JEEPnici.pl SQUAD -



Wszelkie prawa zastrzeżone © 2008-2022 www.JEEPnici.pl SQUAD
Materiał opracował: Donic / donica.marcin@gmail.com /



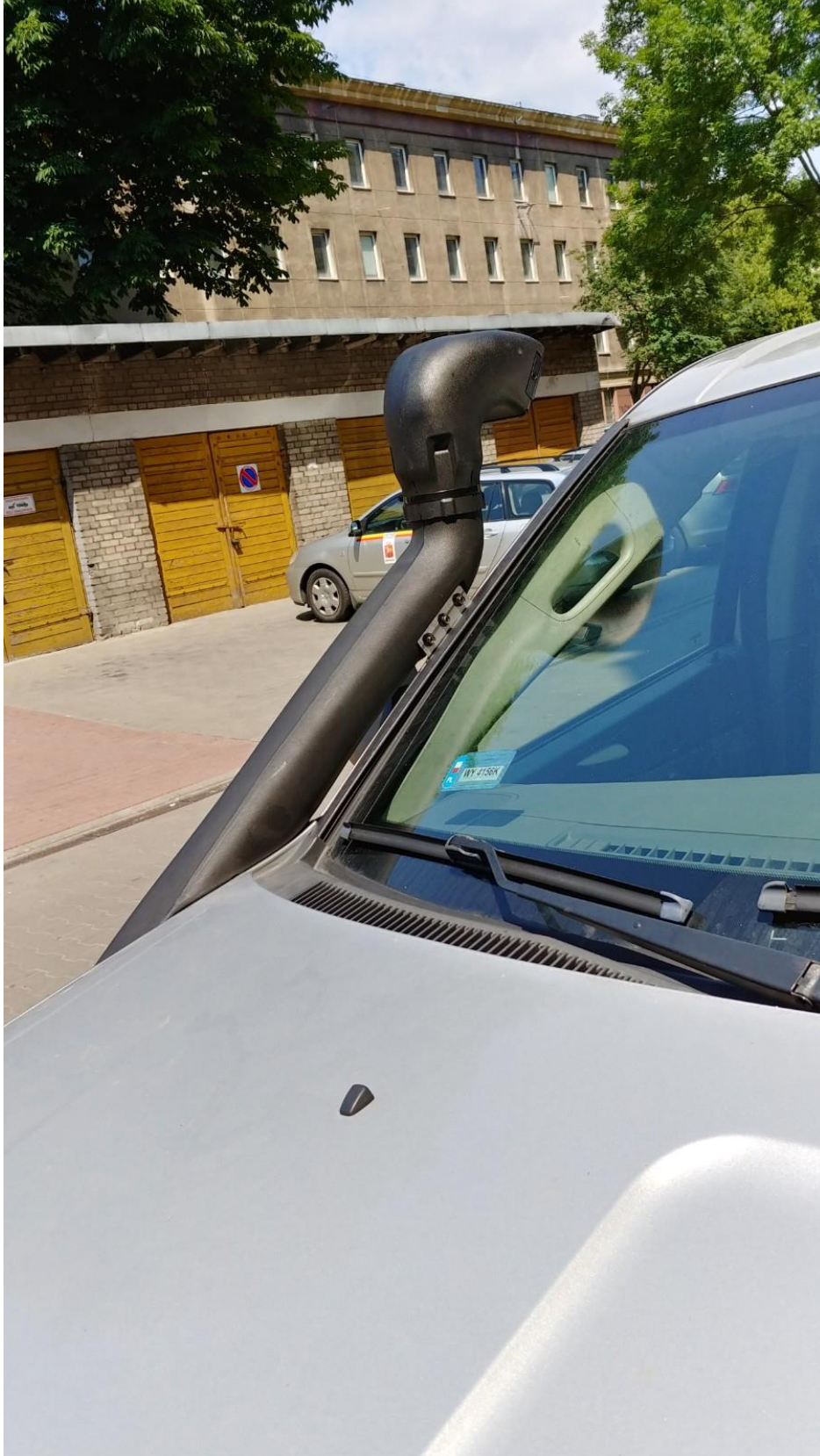
- www.JEEPnici.pl SQUAD -



Wszelkie prawa zastrzeżone © 2008-2022 www.JEEPnici.pl SQUAD
Materiał opracował: Donic / donica.marcin@gmail.com /



- www.JEEPnici.pl SQUAD -



Wszelkie prawa zastrzeżone © 2008-2022 www.JEEPnici.pl SQUAD
Materiał opracował: Donic / donica.marcin@gmail.com /



- www.JEEPnici.pl SQUAD -

Nie jest to jednak koniec prac, ponieważ potrzebne jest dodatkowo:

- kolanko silikonowe 45' żeby połączyć rurę, która idzie w błotniku do puchy z filtrem powietrza (już zamówione),
- kawałek rury 3 calowej (żeby wkleić w puchę filtra powietrza),
- blacha do przymocowania snorkla do słupka.

Potrzeba będzie wyjąć nadkole plastikowe i „wyprostować” garb nad którym będzie przechodziła rura doprowadzająca powietrze ze snorkla do filtra powietrza (przy okazji można zrobić „pinch weld mod”) i lekko podciąć wewnętrzną część nadkola od strony komory silnikowej (czy jakoś tak).

Materiał opracował: Donic