



- www.jeepnici.pl SQUAD -

Jeep Cherokee WJ / W G



ZWIĘKSZENIE ZASIĘGU PILOTA

Pomysł: Akbar
Opracował: GH_Stargard

Wszelkie prawa zastrzeżone © 2015 www.jeepnici.pl SQUAD
Materiał opracował: GH_Stargard (Daniel Olczyk)



- www.jeepnici.pl SQUAD -

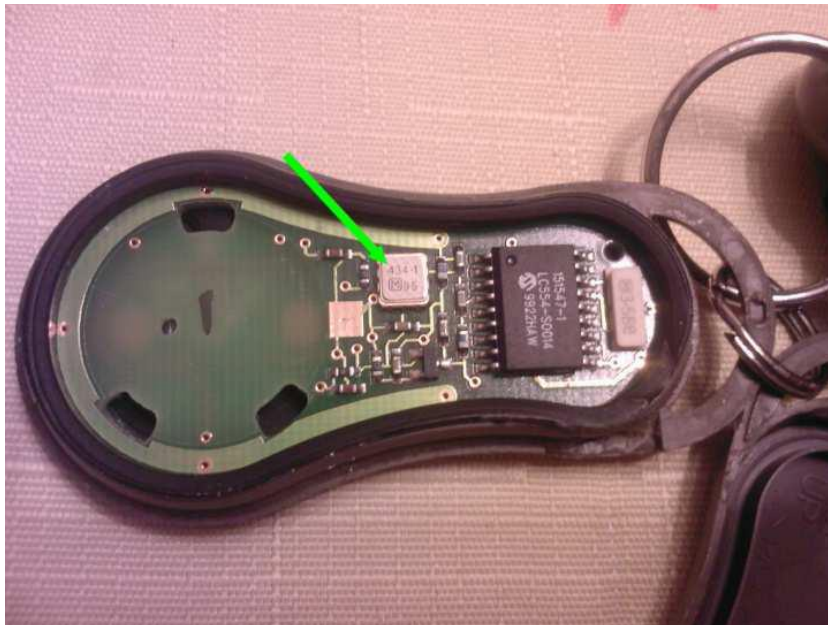
Przedstawiam prosty sposób na zwiększenie zasięgu pilota (5-10 krotny jak się okazuje w praktyce zależnie od stanu baterii). Przeróbkę przeprowadziłem na pilocie do Jeepa Grand Cherokee WG 3.1 TD (2000), ale powinno działać we wszystkich Jeepach i pozostałych naszych samochodach ze stajni Dodge'a i Chryslera.

Potrzebne będą:

- 👉 płaski śrubokręt/scyzoryk,
- 👉 lutownica (moc nie większa niż 65 W),
- 👉 cyna,
- 👉 kawałek przewodu (ok. 4 cm), który posłuży nam jako dodatkowa antena.

Zatem przystępujemy do pracy:

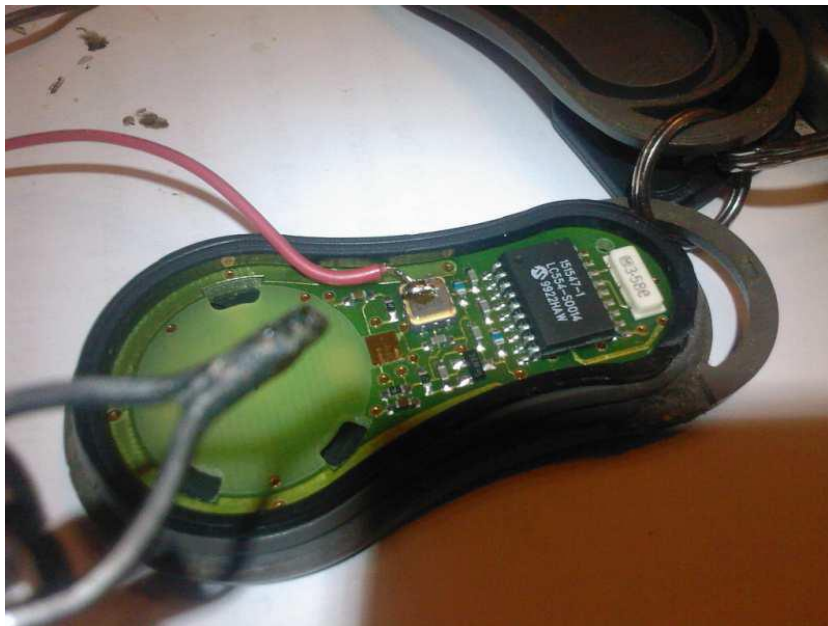
1. Otwieramy naszego pilota i lokalizujemy metaliczną kostkę wskazaną strzałką na zdjęciu poniżej (moja miała nadruk 434-1 M 95), której metalizowana górna powierzchnia służy za emiter fal radiowych (antenę):





- www.jeepnici.pl SQUAD -

2. Używając nożyka bądź śrubokrętu (można użyć drobnoziarnistego papieru ściernego) delikatnie zeszkrobujemy wierzch wskazanej kostki (wystarczy, żeby zniknął napis/część napisu) by dotrzeć do czystego metalu i używając lutownicy przylutowujemy kabelek jak niżej:



3. Po przylutowaniu kabełka, układamy go wewnątrz tak, aby nie przeszkadzał bateriom i żeby pilota dało się szczelnie zamknąć (uwaga na uszczelkę), zdjęcie poglądowe poniżej:





- www.jeepnici.pl SQUAD -

4. Wkładamy baterie, zamykamy całość i dajemy wyraz swojej radości ze zwiększonego zasięgu pilota (w dowolny sposób).

Dla mnie część ostatnia (składanie i próba szczelnego zamknięcia pilota) okazała się najtrudniejsza - a to coś odstawało, a to nie było styku dla baterii, a to dwie połówki pilota „miętko” dolegały do siebie, a poprawnie złożony pilot powinien zatrzasnąć się „twardym klikiem” i dopiero wtedy możemy być pewni, że nic nam się przypadkowo nie otworzy np. w kieszeni. W przypadku mojego Jeepa, po otwarciu pilota (jak i przy każdej wymianie baterii) należy kilka razy kliknąć „zamknięcie drzwi”, aby pilot był rozpoznany przez system samochodu - i dopiero wówczas zadziała otwieranie drzwi.

Po tej operacji zasięg mojego pilota zwiększył się ok. 6-krotnie (tzn. z 1 metra na ok. 6 :) - ale nie jestem pewien stanu baterii, przy nowych może to być dużo więcej.

Pozdrawiam
Jarek J (*Akbar*)

Materiał opracował: GH_Stargard (Daniel Olczyk)