



WJ / WG

:: Wymiana uszczelki zewnętrznej ::

Użyte narzędzia:

- klocek drewniany
- szmaty
- młotek gumowy
- pasta polerska





1. Tak wyglądają spuchnięte uszczelki





2. Przystępujemy do ściągnięcia starych uszczelek

Opuszczamy wszystkie szyby

Przygotowany klocek drewniany warto lekko oszlifować na kantach

DREWNIENKO OWIJAMY W SZMATKĘ ŻEBY CHRONIĆ LAKIER PRZED ZARYSOWANIEM



Przy przednich uszczelkach zaczynamy od końca uszczelki bliższej tyłu samochodu i po wybiciu końcówki wyciągamy starą uszczelkę z pod lusterka, tylne dobrze jest podbić z obu stron, i dopiero później ściągać.



- www.jeepnici.pl SQUAD -



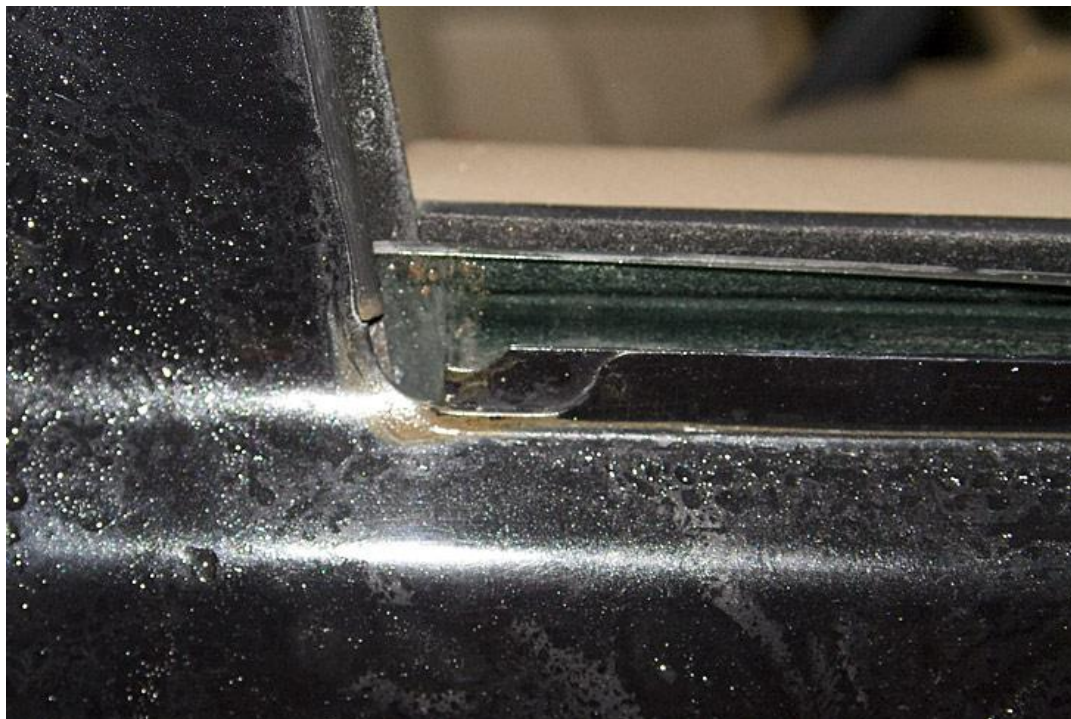
3. Tak wyglądają uszczelki po zdjęciu



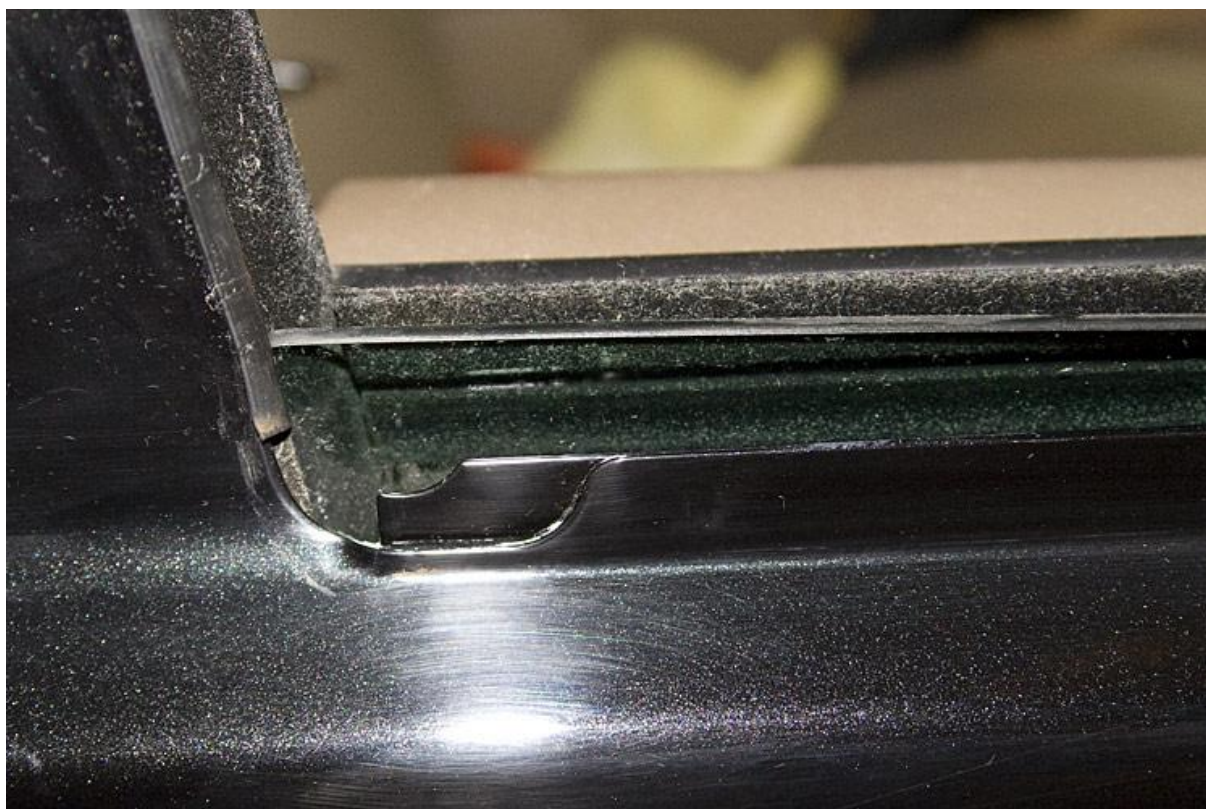
4. Co zastajemy pod spodem



- www.jeepnici.pl SQUAD -



Wygląda nieciekawie, ale nie ma co płakać - po przetarciu pastą polerską:





- www.jeepnici.pl SQUAD -

W WG z 2004 uszczelki były porządnie spuchnięte, a na drzwiach nie ma ani śladu rudej.

5. Zakładamy nowe uszczelki



Zakładanie jest banalne - z przodu wciskamy pod lusterko i wciskamy, z tyłu tylko wciskamy



- www.jeepnici.pl SQUAD -

6. Tak wyglądają nowe uszczelki założone na Jeepe



7. Jeszcze jeden drobiazg





- www.jeepnici.pl SQUAD -

Na fotce strzałką zaznaczyłem miejsce gdzie wcieka woda pod uszczelkę, i wydaję mi się że właśnie od tego miejsca zaczyna się proces rdzewienia uszczelki.

Uszczelniłem je odrobiną sylikonu. Na pewno nie zaszkodzi, a czy pomoże - zobaczymy.



Ogólnie polecam - wygląd Jeepa zdecydowanie się poprawił.

Materiał opracował: jamarjan