



:: WJ / WG ::

PAMIĘĆ LUSTERKA

Potrzebne narzędzia:

1 Śrubokręt płaski

2 Dwa torxy T10 i T15

Na początek ustawiamy lusterko w pozycji centralnej następnie jedziemy nim na max w dół. Od dołu podkładamy śrubokręt i wypychamy wkład lusterka do góry.



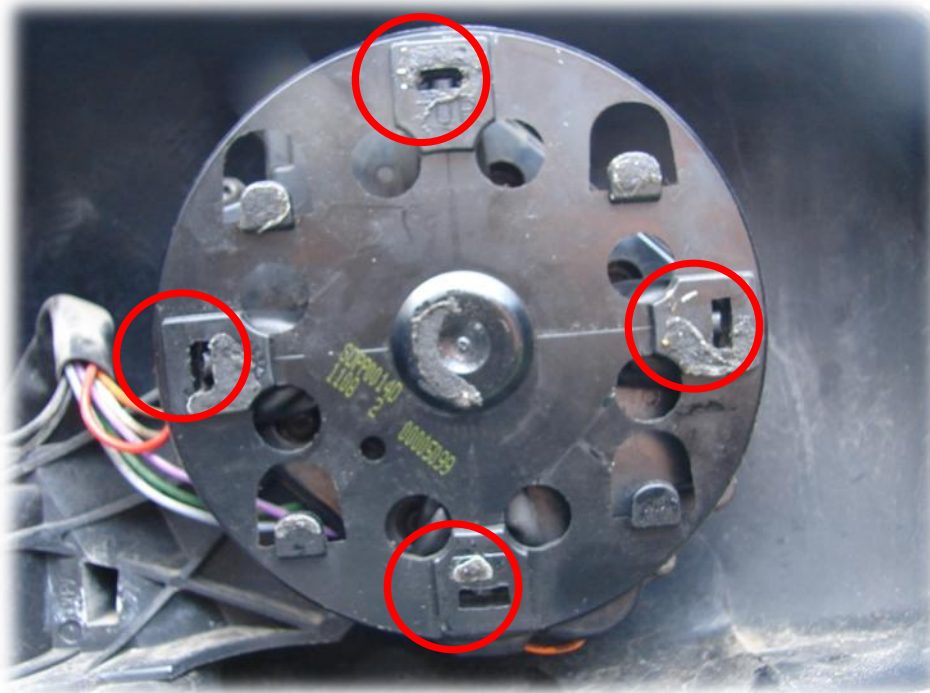


Wkład lusterka wyskakuje nam do góry. A foto wygląda tak:



Po lewej stronie mamy kable, gdy mamy podgrzewane lusterko, ja ich nie odpiąłem lusterko postawiłem na drzwiach, ale trzeba uważać żeby nie spadło.

Teraz należy zdemontować uchwyt na którym trzyma się wkład lustra. Bierzymy śrubokręt, wkładamy go po kolei w cztery otwory zaznaczone na zdjęciu i delikatnie odginamy zatrzaski.



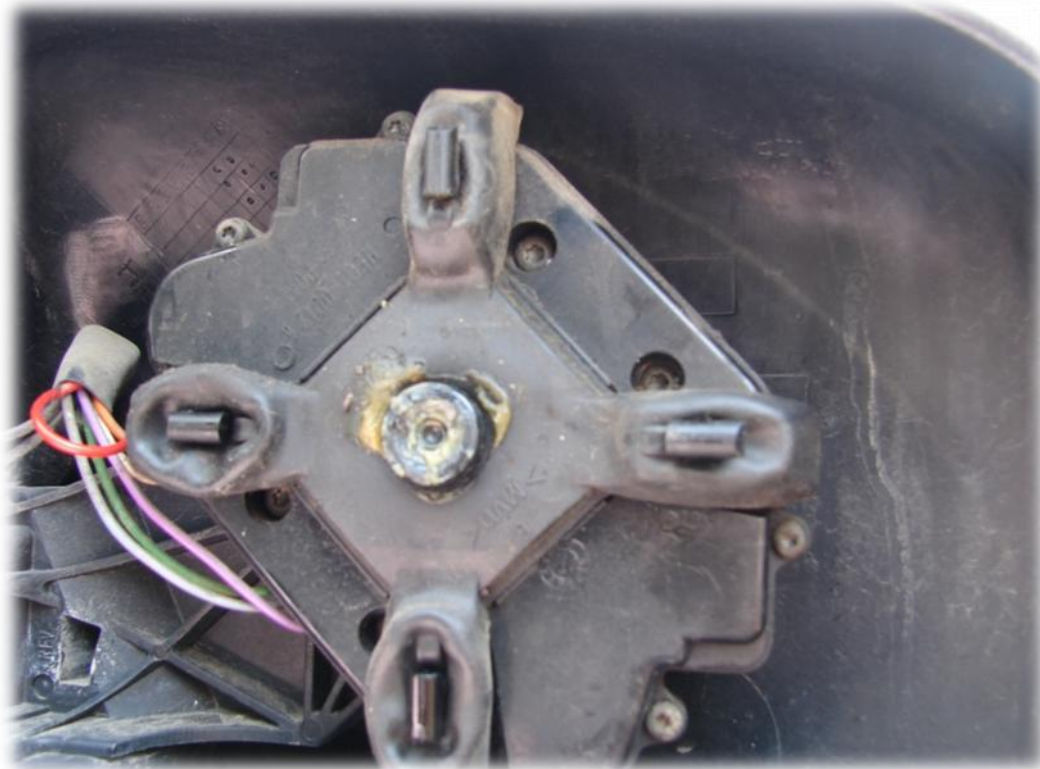
Kolejnym etapem będzie ściągnięcie z mocowania centralnego, wystarczy wyszarpać, nie ciągniemy za krawędź a staramy się wsadzić palce jak najbliżej środka i wówczas wrywamy mocowanie z „łożyska”



- www.jeepnici.pl SQUAD -

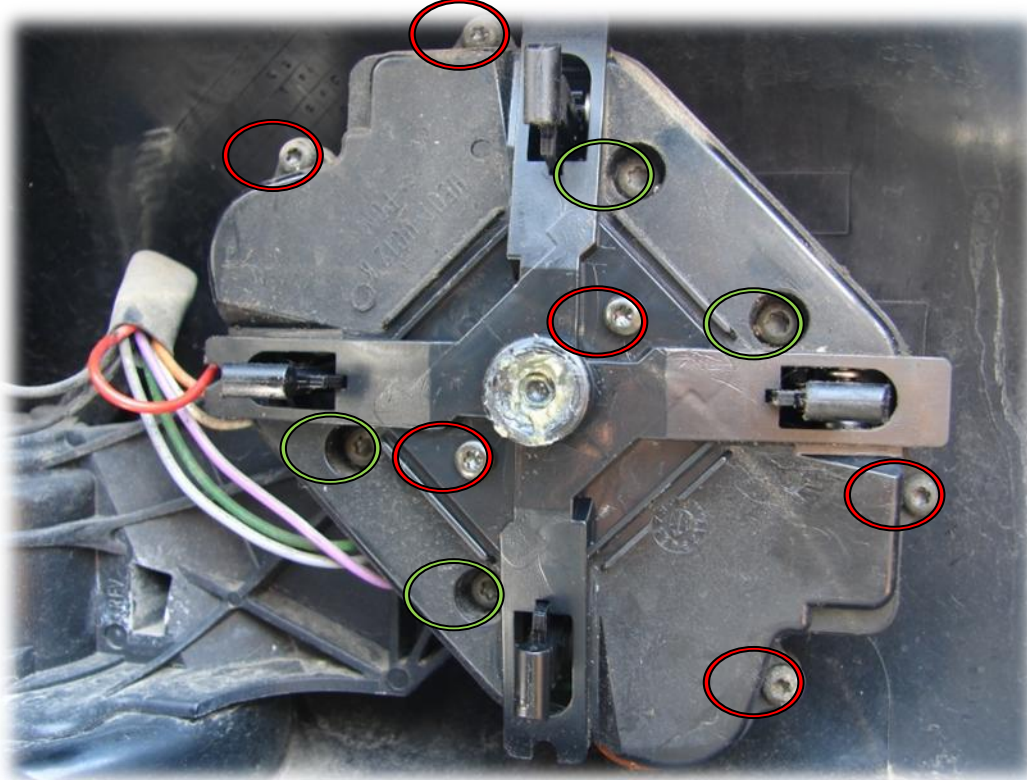


Ściągamy gumową osłonę:

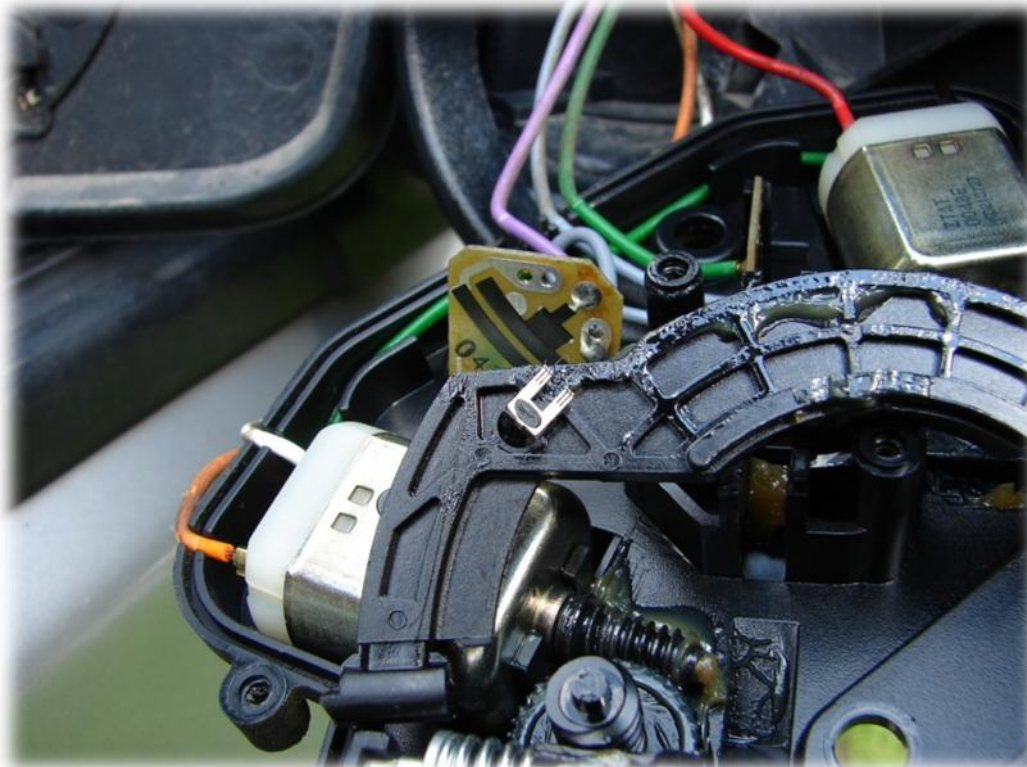




Odkręcamy 4 śruby (zielone) torx T15 oraz 6 śrub T10 (czerwone)



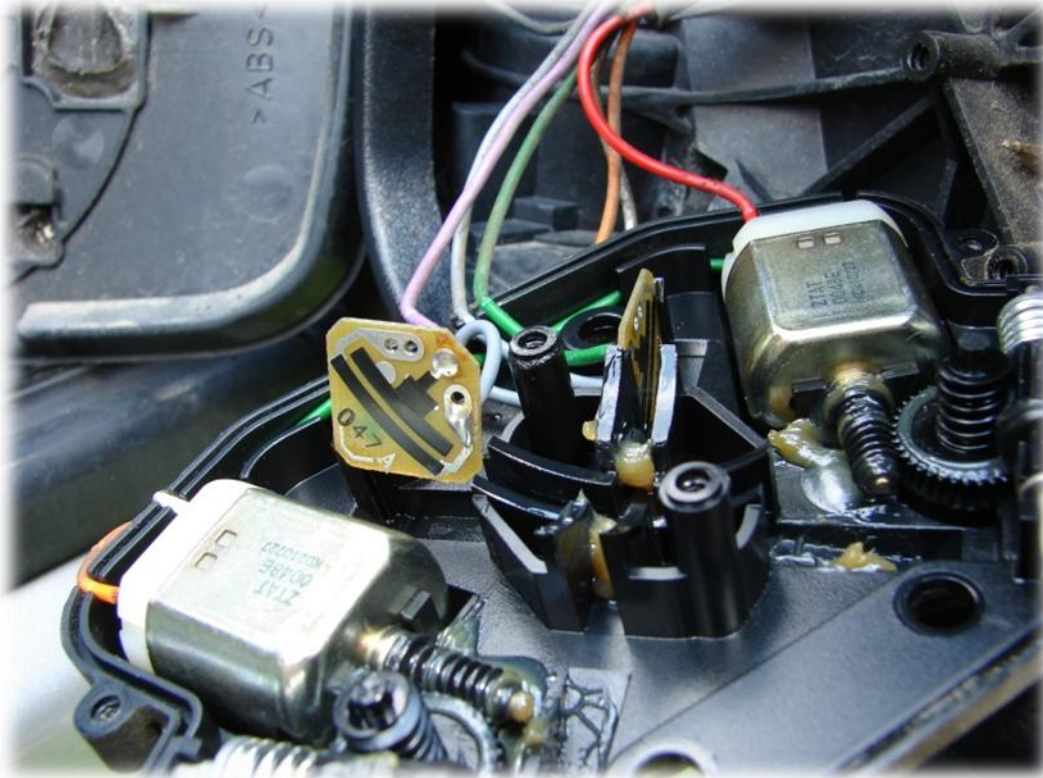
Wyciągamy „kołyski” i czyścimy bardzo delikatnie blaszki na nich oraz delikatnie je odginamy.





- www.jeepnici.pl SQUAD -

Wyciągamy płytkę drukowaną i czyszcimy ją ze smaru:



Składamy wszystko z powrotem i cieszymy się działającym lusterkiem.

Materiał opracował: agmar